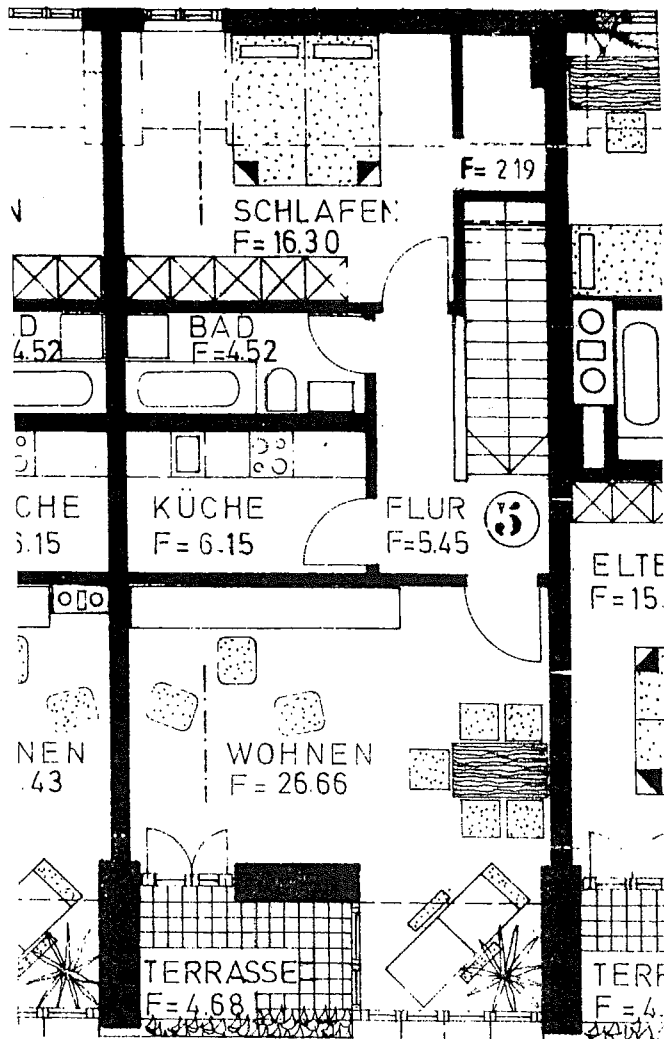


Wohnung 5 - 3. Obergeschoß - Süd-Ost



Wohnen mit Wintergarten	26,6 qm
Küche mit Lichtkuppel	6,1 qm
Schlafen	16,3 qm
Abstell	2,2 qm
Bad mit Lichtkuppel	4,5 qm
Flur mit Lichtkuppel	5,4 qm
Terrasse	4,6 qm
Gesamtfläche	65,7 qm

Ausführliche Baubeschreibung und Planunterlagen stehen zur Verfügung.

Beratung und Verkauf:

Martin Meier

Bauunternehmung Weissenburger Str. 10
Baustoffe 8078 Eichstätt
Transportbetonwerk Ruf (08421) 1015

